

qupit[®] plug

Installation manual

Model 160-01

Nederlands | English

Copyright 2016, Plugwise.
Alle rechten voorbehouden.

Dit document bevat belangrijke informatie over de installatieprocedure en de functionaliteiten van dit product. Omdat Plugwise de producent is van dit product vermelden wij alle relevante functionaliteiten in deze handleiding.

De beschikbare functionaliteiten binnen jouw Home Automation-systeem zijn afhankelijk van de ZigBee-gateway waarop de plug is aangemeld.



Plugwise B.V. verklaart hierbij dat dit product voldoet aan de benodigde vereisten van de desbetreffende Europese richtlijnen, waaronder 1999/5/EC (R&TTE). Een exemplaar van de Europese conformiteitsverklaring is beschikbaar op:
www.plugwise.nl/product-conformity.



Oude elektrische en elektronische apparaten bevatten vaak waardevolle materialen. Plaats een afgedankt apparaat dan ook nooit bij het gewone afval. Lever altijd het apparaat in bij een gemeentelijk inzameldepot voor elektrische en elektronische apparatuur.

Vooraf

Dit is de installatiehandleiding voor de Qupit plug. De plug kan elektrische apparaten schakelen, het energieverbruik meten en doorgeven aan andere ZigBee Home Automation producten, zoals een gateway.

De plug kun je installeren binnen jouw bestaande ZigBee-netwerk. De plug communiceert volgens de ZigBee-standaard "Home Automation 1.2". Controleer vooraf hoe je de plug moet toevoegen aan jouw systeem. Gebruik hiervoor de handleiding van het systeem waarop je de plug wilt aanmelden.

Uitleg symbolen:



Let op, waarschuwing



Deze stap moet je uitvoeren



Tip

Inhoud pakket



In het pakket vind je de plug en een handleiding.

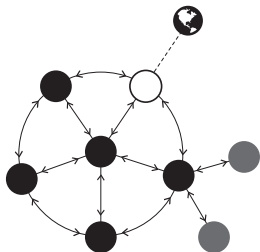
Let op

- △ De maximaal toegelaten stroomsterkte van de plug is 16 Ampère.
- △ Maak geen gebruik van het product als deze is beschadigd of niet goed functioneert.
- △ Breng de plug nooit in contact met water of een andere vloeistof.

Meer informatie over de plug vind je op onze website: www.getqupit.com/plug.

Het netwerk

De plug gedraagt zich als een "ZigBee router" (ZR). Een ZigBee-router is altijd bereikbaar voor andere ZigBee-modules. Bovendien vergroot de plug de kwaliteit van het ZigBee-netwerk.



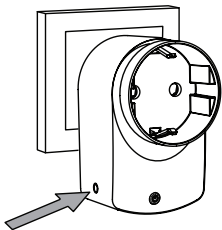
Installatie

Plaats de plug.

- ✓ Plaats de plug in het stopcontact

Voeg toe aan het ZigBee-netwerk

Gebruik voor de juiste procedure de handleiding van het systeem waaraan je de plug wilt toevoegen. Op de zijkant van de plug zit een drukknop met de tekst "join/leave".



Druk kort op de knop zodat de plug zichtbaar wordt voor het ZigBee-netwerk. Als de plug nog niet op een ander netwerk is aangemeld, zal de plug zich nu aanmelden op het beschikbare netwerk.

Bediening

Drukknop bovenkant

De drukknop op de bovenkant van de plug gebruik je om de plug aan of uit te schakelen.

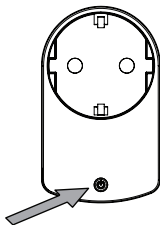
Drukknop zijkant

De knop op de zijkant van de plug gebruik je voor verschillende doeleinden. De LED in de knop geeft je terugkoppeling. In de tabel op de volgende pagina vind je het gedrag van de LED terug.

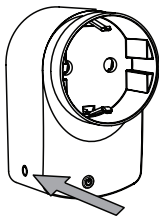
Het lampje knippert elke seconde dat je de knop ingedrukt houdt rood. Zo kun je eenvoudig de seconden meetellen.

Verwijder de plug uit het netwerk

- ✓ Druk de knop op de zijkant 5 seconden in en laat los. De LED brandt 5 seconden rood om aan te geven dat deze het netwerk verlaat.



Knop voorkant



Knop zijkant

Knopcombinatie niet herkent



Als de plug de combinatie die wordt ingedrukt met de knop niet herkent, zal de LED een 0,5 seconde kort aan gaan.

Het gedrag van de LED

Kleur	Patroon	Beschrijving
Groen	5 seconde	Het is gelukt om de plug toe te voegen aan het netwerk of de plug is al aan het netwerk toegevoegd.
Groen	Knippert langzaam	De plug probeert zich aan te melden op het netwerk.
Oranje-G Oranje-R	2 seconden afwisselend	Oranje-groen: aangesloten apparaat op de plug schakelt aan. Oranje-rood: aangesloten apparaat op de plug schakelt uit.
Oranje	Knippert langzaam	Er vindt een update plaats.
Oranje	0,1 seconde/seconde	Identificatieproces is bezig.
Oranje	Aan	De overbelastingsbeveiliging is van kracht. Om te resetten: haal de plug uit het stopcontact en plaats deze terug.
Rood	5 seconde	Het is mislukt om aan te melden op het netwerk, of de netwerkinstellingen zijn gewist.
Rood	1 keer knipperen (0,5 seconde)	De plug begrijpt het patroon niet dat wordt ingedrukt met de knop.
Rood	Snel knipperen (aan: 0,1 seconde/seconde)	De knop is ingedrukt.

Copyright 2016, Plugwise.
All rights reserved.

This document contains the installation procedure and functional description of this product. Because Plugwise is the manufacturer of this product, we include all relevant functionalities in this manual.

The provided functionalities within your Home Automation system depend on the ZigBee gateway to which the plug is connected.



Plugwise B.V. hereby declares that this product is in compliance with the applicable essential requirements of the appropriate EC-Directives, including 1999/5/EC (R&TTE). A copy of the EU declaration of Conformity is available at www.plugwise.com/product-conformity.



Old electrical and electronic appliances very often contain valuable materials. Therefore, never dispose discarded appliances with normal household waste. Always hand your old appliances in at the municipal collection points for electrical and electronic equipment.

Preface

This is the installation manual for the Qupit plug. The plug can switch electrical devices, measures their energy usage and communicate this to other Zigbee Home Automation products, such as a gateway.

The plug can be added to your existing Zigbee network. The plug communicates via the ZigBee-standard "Home Automation 1.2". Please consult the manual of the system you want to connect the plug to, in order to find the right procedure.

Explanation symbols:



Be aware, warning



You must carry out this step






Advice

In the package

This package contains a plug and a manual.

Be aware

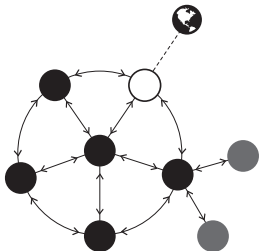
-  The maximum electrical current allowed through the plug is 16A.
-  Do not use this product when it is damaged or if it is malfunctioning.
-  Avoid contact with water or other liquids.

More information about the plug can be found on our website: www.qupit.com/plug

The network

The plug will behave like a "ZigBee Router" (ZR). A ZigBee router has the advantage that it is always reachable for other ZigBee modules.

In addition, the plug will improve the mesh quality of the ZigBee network.



Installation

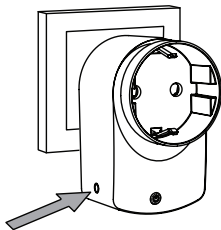
Place the plug

✓ Place the plug in the electrical socket.

Join the ZigBee-network

Please consult your home automation system's manual to connect it with the plug.

The plug contains a push button on the side with the text join/leave.



Press the button briefly allowing the plug to be visible for the ZigBee network. When the plug is not paired, it will try to join an available network after pressing this button.

Controls

Top button

The push button on top can be used for switching the plug on and off.

Side button

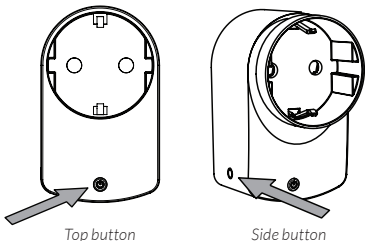
The button on the side of the plug is used for various purposes. The LED in the push button shows you feedback.

An overview of the different LED behaviours is provided in the table on the next page of this manual.

The LED will flash red every second while the button is pressed. This helps you counting the seconds.

Removing the plug from the network

- ✓ Press and hold the button on the side for 5 seconds and release. After you have released the button, the LED will burn solid red for 5 seconds: the plug has left the network.



Button sequence not recognized

- 🔔 When the plug does not understand the button pattern, the LED will flash red for 0,5 seconds.

LED behaviour

Colour	Pattern	Description
Green	5 seconds	The plug has successfully joined the network or has already joined the network.
Green	Slowly blinking	The plug is joining a network (in progress).
Orange-G Orange-R	2 seconds alternating	Orange-green: the device connected to the plug switches on. Orange-red: the device connected to the plug switches off.
Orange	Slowly blinking	Update in progress.
Orange	0,1 second/second	Identify operation in progress.
Orange	Solid	Overload has been triggered. To reset: remove the plug from the socket and place it back.
Red	5 seconds	Joining the network has failed or the network settings have been erased.
Red	1 blink (0,5 second)	The plug does not understand the pattern that has been pressed.
Red	Briefly blinking (on: 0,1 second/second)	The button is pressed.

Plugwise B.V.
Wattstraat 56
2171 TR Sassenheim
The Netherlands
www.plugwise.com

Support: www.plugwise.com/technical-contact