



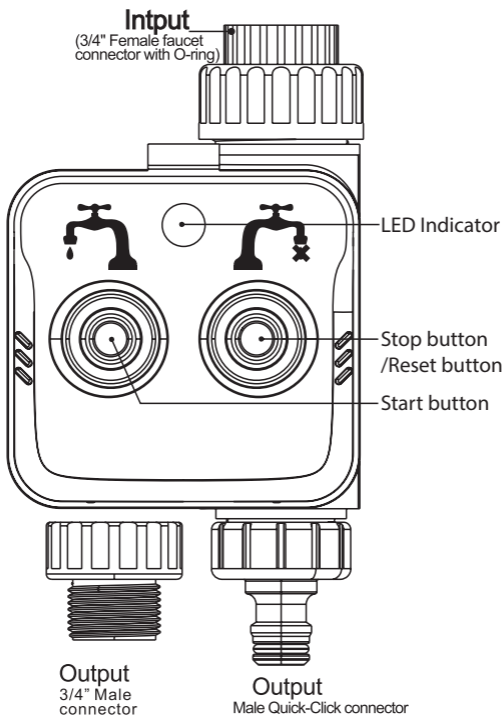
WOOX

Smart Garden Irrigation Control

- Quick Start Guide (EN)
- Verkorte handleiding (NL)
- Kurzanleitung (DE)
- Guía de inicio rápido (ES)
- Guide de démarrage rapide (FR)
- Guida rapida (IT)
- Guia de iniciação rápida (PT)
- Hurtigstartsguide (DK)
- Snabbstartsguide (SE)
- Pikaopas (FI)
- Krótki przewodnik (PL)
- Rychlá příručka (CZ)
- Príručka pre rýchly štart (SK)
- Gyors útmutató (HU)
- Ghid rapid (RO)

R7060





If necessary, you can change Male Quick-Click connector to 3/4" Male connector

English

Specification

Waterproof: IP44

Water pressure range: 0.2-0.7MPa

Battery: DC 1.5V AA x 4

Wireless connection: Zigbee 3.0

Connection distance: indoor 10-30m

Frequency: 2.400-2.483GHz

Working temperature: 0℃ - 45℃

Working humidity: 0-95%RH

Package includes:

1. Smart Garden Irrigation Control x 1
2. DC 1.5V AA battery x 4
3. 26.5mm G 3/4" adapter x 1

Support

If you need further help or have comments or suggestions please visit www.wooxhome.com

Introduction

The smart garden irrigation control is for configuring your irrigation system with automatic schedule and saving water. With the Zigbee technology inside, a Woon zigbee gateway is needed to use this product.

The smart garden irrigation control can be controlled remotely from anywhere via Woon home app, it can also work with other WOOD smart products.

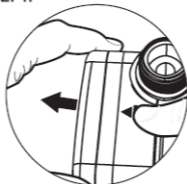
Requirement to use


1. Woon home app
2. Woon zigbee gateway (not included)

Installation

1. Install battery.

STEP1.



Press the  **PRESS** at the bottom and grab the upper housing to open the garden irrigation.

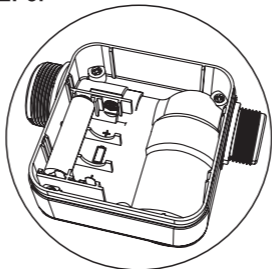
English

STEP2.



Open the housing.

STEP3.



Insert 4 new AA batteries and close the housing.

Notes:

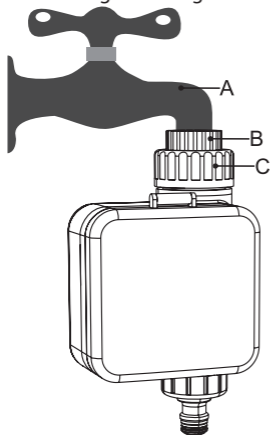
- Only use Alkaline battery.
- Replace the battery at the beginning of the watering season
- If LED light indicator is red or not visibility, that means battery is low.
- When garden irrigation control is not in use for an extended period of time, remove the battery to avoid oxidization.

STEP4.



Clip the bottom as above picture, then push the top into main body as shows as arrow to finish the battery installation.

2. Install the garden irrigation control



1. Loosen external ring nut C.
2. Tighten 3/4" female connector B on faucet A.
3. Tighten external ring nut C to garden irrigation control housing.

English

Notes:

- Regularly wash the filter to prevent clogging
- Remove from faucet when temperature reaches below 3 °C , drain all water and remove batteries to avoid oxidization.
- Do not use with operating pressure below 0.2Mpa or higher than 0.7Mpa, and with watertemperature exceeding 45 °C .
- Do not install into any type of valve box or under the soil level.
- Do not submerge in water or other liquids.
- Use with tap water only.
- Keep the cover closed to protect against outdoor elements.

Set up the smart garden irrigation control with Woox home app

1. Download and install the app "WOOX Home" from Apple App Store or Google Play Store on your mobile device.
2. Launch the app "WOOX Home".
3. Create a new account or log in to your existing account.
4. Tap "+" to add the device.
5. Select the applicable product type from the list of products.
6. Select a Zigbee Gateway.
7. Ensure the indicator light is flashing. If the indicator light isn't flashing: press and hold the reset button for 5 seconds until the indicator light starts to flashing.
8. Press confirm button in the Woox home app.
9. The app will now search for the device and register is to your account.
10. Enter the device name.

Introductie

De slimme tuinirrigatieregeling is voor het configureren van uw irrigatiesysteem met automatisch schema en het besparen van water. Met de Zigbee-technologie erin, is een Woon zigbee-gateway nodig om deze product te gebruiken. De slimme tuinirrigatiecontrole kan overal op afstand worden bediend via de Woon home-app, maar kan ook werken met andere WOOX smart-producten.

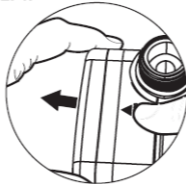
Vereiste om te gebruiken


1. Woon home app
2. Woon zigbee gateway (niet inbegrepen)

Installatie

1. Installeer battery.

STEP1.



Druk op  aan de onderkant en pak de bovenste behuizing om de tuinirrigatie te openen.

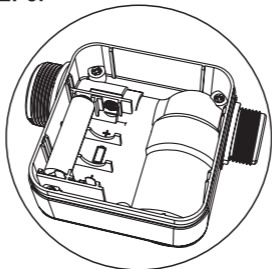
Nederlands

STEP2.



Open de behuizing.

STEP3.



Plaats 4 nieuwe AA-batterijen en sluit de behuizing.

Notitie:

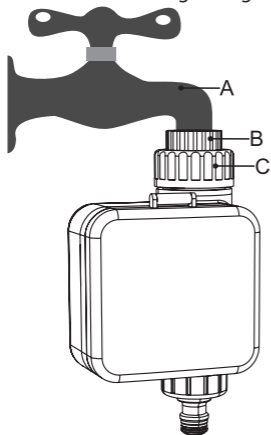
- • Gebruik alleen een alkalinebatterij.
- • Vervang de batterij aan het begin van het besproeiingsseizoen
- • Als de LED-lichtindicator rood is of niet zichtbaar is, betekent dit dat de batterij bijna leeg is.
- • Als de tuinirrigatieregeling langere tijd niet wordt gebruikt, verwijder dan de batterij om oxidatie te voorkomen.

STEP4.



Klem de onderkant vast zoals hierboven afgebeeld en druk vervolgens de bovenkant in het hoofdgedeelte zoals aangegeven als pijl om de installatie van de batterij te voltooien.

2. Installeer de tuinirrigatieregeling



1. Draai de externe ringmoer C los.
2. Draai 3/4 "vrouwelijke connector B vast op kraan A.
3. Draai de externe ringmoer C vast op de behuizing van de tuinirrigatieregeling.

Nederlands

Opmerkingen:

- Was het filter regelmatig om verstopping te voorkomen
- Haal uit de kraan als de temperatuur onder de 3 bereikt komt, laat al het water weglopen en verwijder de batterijen om oxidatie te voorkomen.
- Niet gebruiken met een bedrijfsdruk van minder dan 0,2 Mpa of hoger dan 0,7 Mpa en met een watertemperatuur van meer dan 45 °C.
- Installatie niet in een type kleppenkast of onder de grond.
- Dompel niet onder in water van andere advertenties.
- Alleen gebruiken met leidingwater.
- Houd het deksel gesloten ter bescherming tegen elementen van buitenaf.

Stel de slimme tuinirrigatiecontrole in met de Woon home-app.

1. Download en installeer de app "WOOX Home" uit de Apple App Store of Google Play Store op uw mobiele apparaat.
2. Start de app "WOOX Home".
3. Maak een nieuw account aan of log in op uw bestaande account.
4. Tik op "+" om het apparaat toe te voegen.
5. Selecteer het toepasselijke producttype in de lijst met producten.
6. Selecteer een Zigbee Gateway.
7. Zorg ervoor dat het indicatielampje knippert. Als het indicatielampje niet knippert: houd de resetknop 5 seconden ingedrukt totdat het indicatielampje begint te knippen.
8. Druk op de bevestigingstoets in de Woon home-app.
9. De app zoekt nu naar het apparaat en registreert zich bij uw account.
10. Voer de apparaatnaam in.